

GDZIE TO SCHOWAĆ?

Szafa, regał i zabudowa kuchenna występują chyba w każdym mieszkaniu. Gdy zostaną odpowiednio zaprojektowane, mogą łączyć funkcje, a nawet zastępować ściany. Aby nie przytłaczały, architekci proponują sprytnie wkomponować je w przestrzeń. Jak? Oto przykłady.

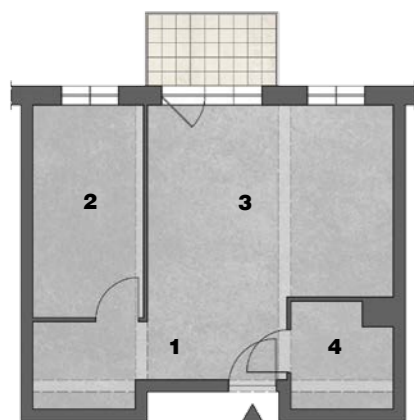
TEKST MATYLDA GRUMAN



SZAFY ZAMIAST ŚCIAN

W stanie deweloperskim mieszkanie (o pow. 44 m²) składało się z przedpokoju, długiej wąskiej sypialni i salonu z aneksem kuchennym. Brakowało miejsca do przechowywania (szafa nie zmieściłaby się w sypialni, jedynie we wnęce w holu). Właścicielom zależało też na większej strefie dziennej. Wyburzyliśmy ściany okalające sypialnię. Zabudową meblową oddzieliśmy salon od sypialni, którą przenieśliśmy bliżej drzwi wejściowych. W holu postawiliśmy kolejną pakowną szafę.

Ewa Pokorska COCO PRACOWNIA PROJEKTOWANIA WNĘTRZ Ewa Pokorska, Paulina Kwasiborska
www.pracowniacoco.pl, e-mail: pracownia.coco@gmail.com, tel.: 504 970 918



PRZED ZMIANAMI

1. przedpokój
2. sypialnia
3. salon z aneksem kuchennym
4. łazienka



PO ZMIANACH

1. przedpokój
2. sypialnia
3. salon z jadalnią i aneksem kuchennym
4. łazienka

Wizualizacje: dzięki uprzejmości Radosława Pluskoty (Pluskota Studio); rysunki: Kaja Kowacz (2)

ZALETY PROJEKTU

Usprawnienie funkcjonalności, dostosowanie jej do potrzeb domowników. Powiększenie strefy dziennej. Zastąpienie ściany dwustronną szafą. Optyczne powiększenie metrażu poprzez wprowadzenie luster.



CZEŚĆ DZIENNA

Podzielono ją na strefę wypoczynkowo-telewizyjną, jadalnię i aneks kuchenny. Sofa jest skierowana w stronę zabudowy meblowej, za którą mieści się sypialnia oraz hol. Mebel ma głębokość 60 cm i długość 358 cm. Część szafek otwiera się na pokój dzienny, część na sypialnię. Efektowny regał za szkłem ozdobiono fornirem drewna wężowego.

W PRZEDPOKOJU

Dzięki przedłużeniu zabudowy o 120 cm w stronę holu, zyskano więcej schowków w salonie. A w przedpokoju – przytulny zakątek wyłożony dekoracyjnymi panelami, miejsce „oparcia” dla stolika i pufy. Za drzwiami przesuwными widać sypialnię z białą szafą. Szafa nie sięga do sufitu. Ma na froncie lustrzany pas, dzięki czemu nie przytłacza małego pomieszczenia.

SYPIALNIA

Liczy zaledwie 6 m². Wykonane na miarę łóżko obłożono tym samym fornirem co meble w kuchni i salonie. Nad zagłówkiem z paneli dekoracyjnych naklejono pas lustra.



INNE UJĘCIE SALONU

Szerokość regału telewizyjnego odpowiada szerokości sypialni. Mebel sięga tylko do podciągu poprzecznego w mieszkaniu. To celowy zabieg. Pozostawiony pod sufitem prześwit wpuszcza do sypialni trochę światła oraz świeże powietrze (wpadające przez okna w salonie). Dwustronne szafy świetnie nadają się do zabawy w chowanego właścicieli z ich wnuczkami.



KUCHNIA Z JADALNIĄ

Są obszerne, sprzyjają przyjmowaniu gości. Szafki kuchenne nawiązują kolorystyką i materiałami (biały i kremowy MDF, fornir drewna wężowego) do zabudowy w salonie. Obie strefy łączy też podłoga z paneli laminowanych. Lustro przysłania boczną ściankę łodówki i łazienki. Odbija się w nim kolejne lustro, którym oklejono bok zabudowy (dobrze widoczne na zdj. poniżej).